



# Oplysningskema for afdeling

LBF organisationsnr.:	0714
Organisationsnavn:	FællesBo
LBF afdelingsnr.:	200
Afdelingsnavn:	200, Lyngbyen
Byggeafsnitsadresser:	Lyngens Kvarter 2-348 og 1-223B, Revlingens Kvarter 2-70, Engens Kvarter 2-180 og 1-95
Byggeafsnits BBR-numre:	41998, 42242
Vægtet ibrugtagningsår:	1975
Gruppe:	Gruppe 8. Boliger mellem 76-90 m <sup>2</sup> i etagebyggeri fra 1975 og derefter
Regnskabsperiode start:	01-01-2022
Regnskabsperiode slut:	31-12-2022

## Stamdata

<b>Antal byggeafsnit i drift:</b>						<b>2</b>
Boliger i drift:	Tæt/Lav		Etage		I alt:	
	Antal:	m <sup>2</sup>	Antal:	m <sup>2</sup>	Antal:	m <sup>2</sup>
Familieboliger (lejl.):	170	19.886	283	19.782	453	39.668
Ældreboliger:						
Ungdomsboliger:						
I alt:	170	19.886	283	19.782	453	39.668

## Afdeling under opførelse?

Ja

Nej

## A. Konklusion

Er der særlige udfordringer, indsatser eller behov for aftaler, som ønskes drøftet, herunder om anvisning, fysiske og sociale forhold og foranstaltninger m.v.?

Ja

Nej



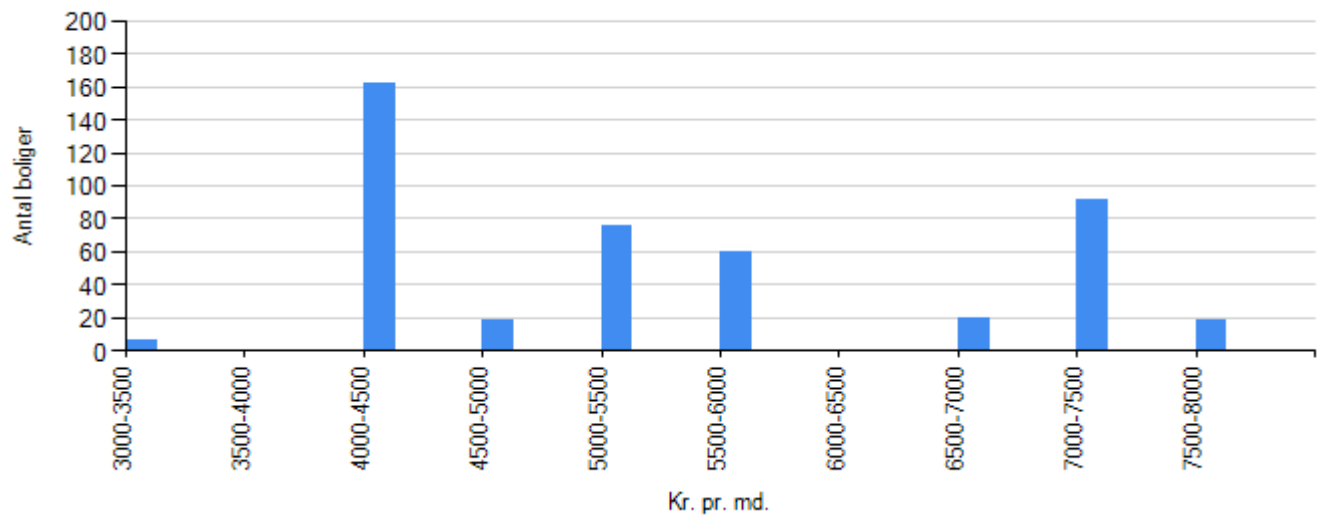
*For afdelinger i drift udfyldes resterende skema.*



## B. Gennemgang af afdeling

Økonomi/drift

Leje for afdelingens boliger



Familieboliger
Ungdomboliger
Ældreboliger

### Regnskabets nøgletal

#### Årets henlæggelser til vedligeholdelse

	Afdeling	Benchmark
Kr. pr. bolig	12.101,55	13.179,90
Kr. pr. m <sup>2</sup>	138,20	160,05

Evt. kommentarer

#### Opsparede henlæggelser til vedligeholdelse

	Afdeling	Benchmark
Kr. pr. bolig	36.231,32	51.188,71



---

	Afdeling	Benchmark
Kr. pr. m2	413,75	632,98

**Evt. kommentarer**

**Vurdering af afdelingens vedligeholdelsestilstand**

Tilfredsstillende

Mindre tilfredsstillende

Ikke tilfredsstillende

**Evt. kommentarer**



*Beboerdemokrati*

**Er der en afdelingsbestyrelse?**

Ja

Nej



## Udlejning

### Fraflytningsprocent

	Afdeling	Benchmark
Almene familieboliger	19,43	10,42
Almene ældreboliger	i/t	i/t
Almene ungdomsboliger	i/t	i/t

#### Evt. kommentarer

Fraflytningen er på 88 stk. det har været rimeligt stabilt gennem de seneste 3 år, mellem 82-89 fraflytningerne, hvor vi tidligere har lagt på ca. 120.

### Ledige boliger opgjort i procent

	Afdeling	Benchmark
Almene familieboliger	0,22	0,00
Almene ældreboliger	i/t	i/t
Almene ungdomsboliger	i/t	i/t

#### Evt. kommentarer

Der har været tomgange i afdelingen. Antallet af tomgange er reduceret og vi forsøger at leje ud via vores sideaktivitet, hvor vi har mulighed for at leje op til 10 boliger ud til erhverv (hvor medarbejderne så kan bo i boligerne).



*Røde afdelinger*

**Afdelingen har ikke haft kritiske effektivitetstal i de seneste tre år i træk**